

Porcinos

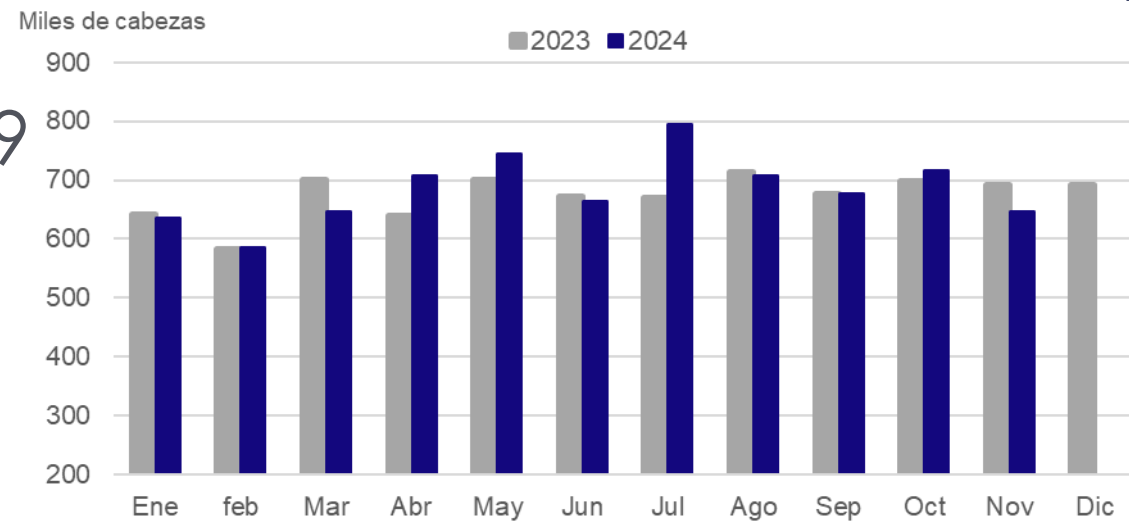
NOVIEMBRE 2024

Faena (cabezas)

647.037
Nov. 2024

7.527.029
Ene.- Nov. 2024

▲ 1,8 %
Var. interanual
Ene.-Nov. 2024 vs Ene.-Nov. 2023

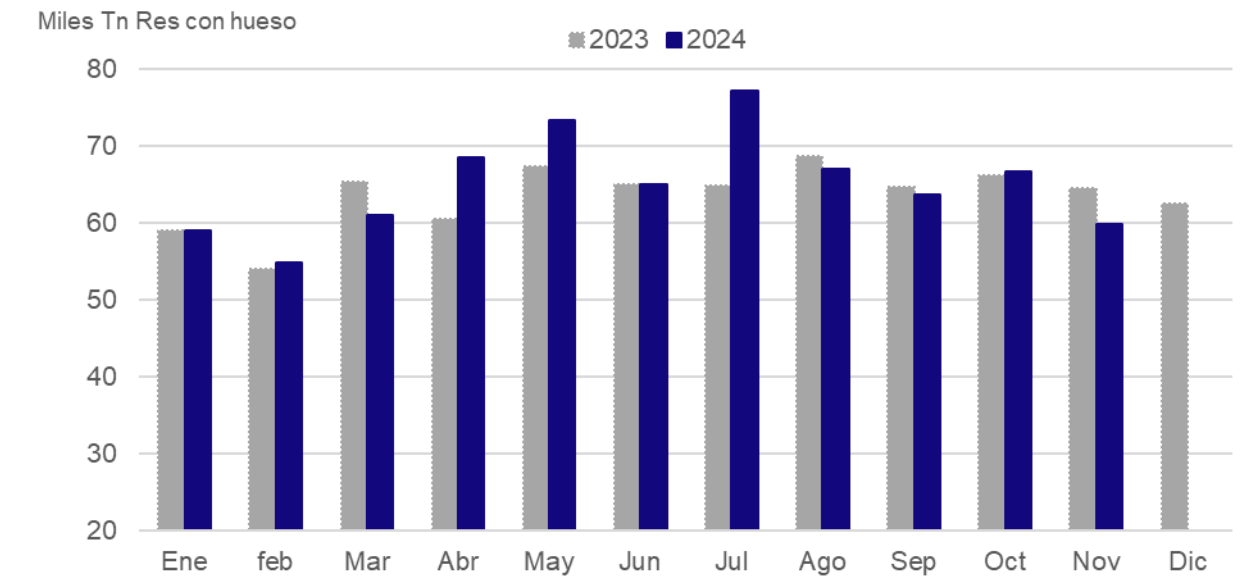


Producción (tn res con hueso)

59.792
Nov. 2024

715.318
Ene. - Nov. 2024

▲ 2,2 %
Var. interanual
Ene.-Nov. 2024 vs Ene.-Nov. 2023



Fuente: elaborado en base a datos SIF-SIGICA

Importaciones (tn peso producto)

3.799
Nov. 2024

17.176
Ene. - Nov. 2024

▲ 7,9 %
Var. interanual
Ene.- Nov. 2024 vs Ene.-Nov. 2023

Exportaciones (tn peso producto)

929
Nov. 2024

13.489
Ene.-Nov. 2024

▲ 34,2 %
Var. interanual
Ene.- Nov. 2024 vs Ene.- Nov. 2023

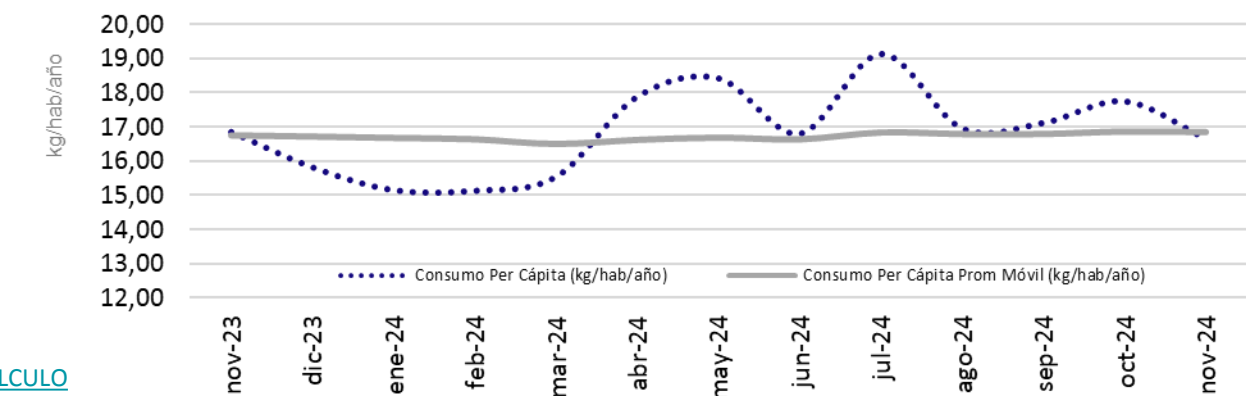
*Complejo Exportador Porcino - incluye productos no comestibles

Consumo Per Cápita - Promedio Móvil (kg/hab/año)

16,85
Nov. 2024

▲ 0,6 %
Var. interanual
Nov. 2024 vs Nov. 2023

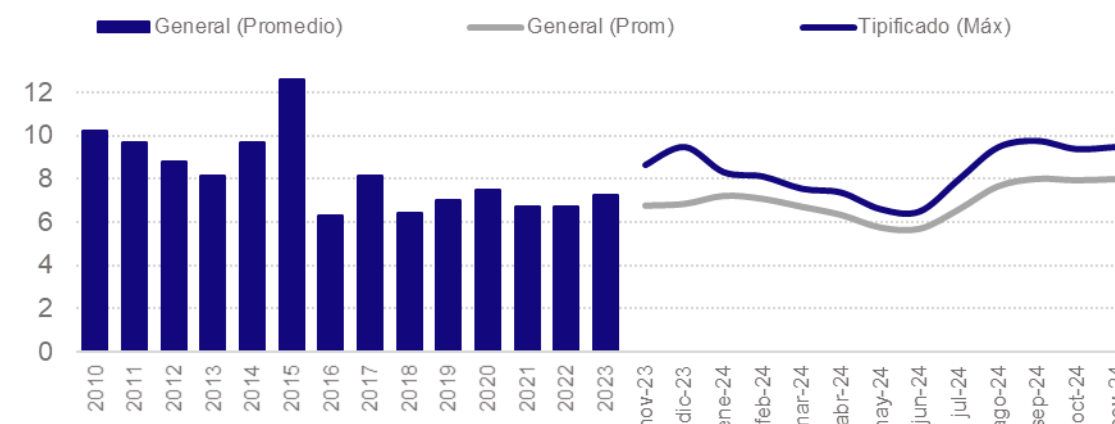
[METODOLOGÍA DE CÁLCULO](#)



Relación Capón/Maíz (\$ capon/\$maíz)

9,5
Nov. 2024

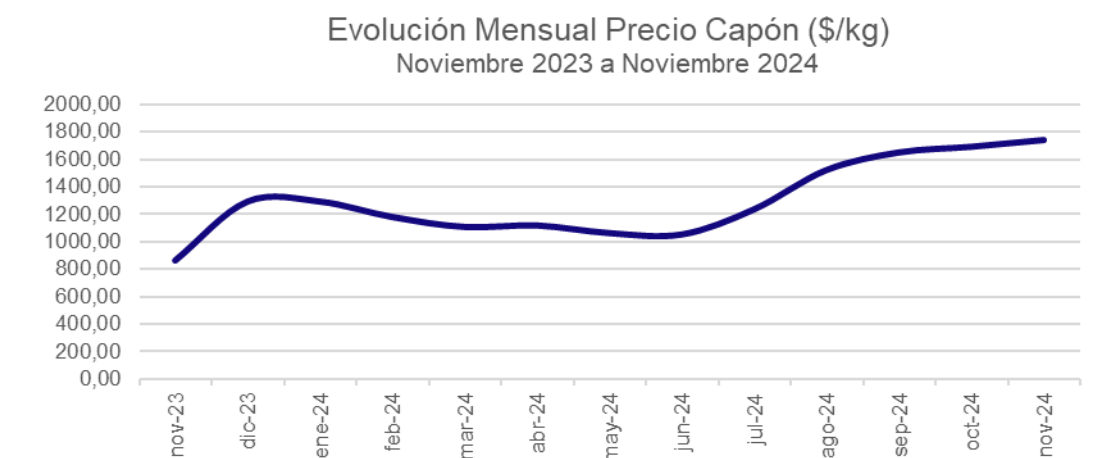
▲ 9,7 %
Var. interanual
Nov. 2024 vs Nov. 2023



Precio Capón Tipificado Máximo (\$/kg vivo)

1.738,07
Nov. 2024

▲ 101,0 %
Var. interanual a precio corriente
Nov. 2024 vs Nov. 2023



*Datos preliminares
Dirección Porcinos, Aves y Animales de Granja
Dirección Nacional de Ganadería



Ministerio
de Economía
República Argentina

Secretaría de Agricultura,
Ganadería y Pesca